

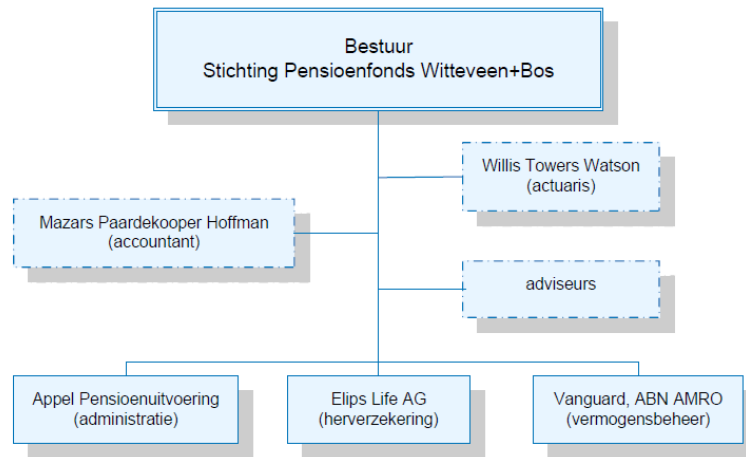


# Roadshow januari 2019

Pensioenfonds Witteveen+Bos

## Roadshow PF W+B

1. (Kort) voorstellen;
2. In welke onderwerpen zijn jullie geïnteresseerd?
3. Hebben jullie specifieke vragen?
4. Inhoudelijke onderwerpen



Bestuursleden	Functie	Namens
ir. H.E. Nieboer	voorzitter	werkgever
ing. I.J.M. de Beer	secretaris	werknemer
drs. W.P. Boomgaard	bestuurslid	werkgever
R.D. Feith MSc	bestuurslid	werkgever
drs. ing. J.N. de Koning	bestuurslid	werknemer
ir. P. Hiemstra	bestuurslid	gepensioneerden

## Onderwerpen voor vandaag

- Pensioen: hoe werkt dat?
- Actuele zaken
- ESG beleid
- Risicohouding



Verwachting: actieve bijeenkomst, discussie mag!!

## Hoe wordt ons pensioen opgebouwd?

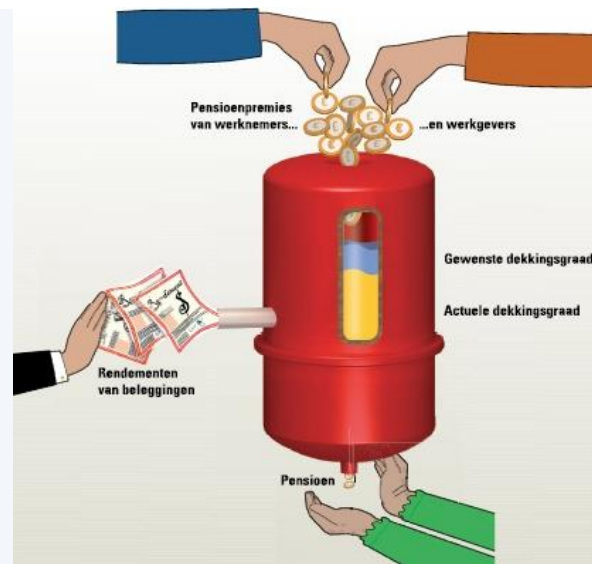
### Drie pijlers

1. Via de overheid – AOW
2. Via de werkgever – Stichting Pensioenfonds Witteveen+Bos
3. Inkomen dat je zelf regelt:
  - lijfrente, banksparen, ..
  - vermogen (spaargeld, beleggingen, eigen woning);
  - inkomsten na pensioen.



## Onze pensioenregeling

- Pensioenleeftijd 67 jaar
- Kostendeekkende premie
  - 25 % + 2,5 % herstellpremie
  - W+B  $\frac{17,5}{27,5}$  ste deel , werknemer  $\frac{10}{27,5}$  ste deel
- Pensioengrondslag = pensioengevend salaris – franchise
  - Franchise 2019 = EUR 21.257,-
- Opbouwpercentage
  - Jaarlijks vastgesteld, sterk afhankelijk van de rente en levensverwachting



## Onze pensioenregeling

- Rekenvoorbeeld

pensioensalaris	-	franchise	=	pensioengrondslag
EUR 46.257,--	-	EUR 21.257,--	=	EUR 25.000,--

pensioengrondslag	x	opbouwpercentage	=	jaarlijkse pensioenopbouw
EUR 25.000,--	x	1,3 %	=	EUR 325,--

pensioengrondslag x 25%      EUR 25.000,-- x 0,25 = EUR 5.750,--

W+B            (15%)      EUR 3.750,--

werknemer    (10%)      EUR 2.500,--

W+B herstellpremie (2,5%)



## Onze pensioenregeling



- Waarde overdracht
  - meenemen opgebouwd pensioen bij verandering van baan

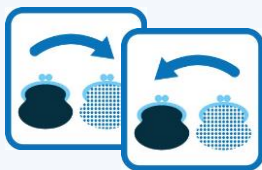


- Nabestaandenpensioen
  - Partner en kinderen tot 18 jaar / studierend tot 27 jaar



- Arbeidsongeschiktheid
  - Premievrijstelling

## Onze pensioenregeling



- Uitrusten
  - ouderdomspensioen voor partnerpensioen (gedeeltelijk)
  - partnerpensioen voor ouderdomspensioen (geheel of gedeeltelijk)



- Pensioen vervroegen of uitstellen
  - eerder met pensioen



- Beginnen met een hoger pensioen
  - hoog / laag – regeling
  - 1<sup>e</sup> jaren hoger pensioen dan daarna



## Actuele ontwikkelingen

### Aanpassing pensioenreglement



- Deeltijdpensioen (in voorbereiding)
  - in combinatie met verlaging dienstverband W+B
- vanaf 5 jaar voor AOW-leeftijd
- in stappen van 10 % (10, 20, 30, ... %)
- uitbreiden mag, terugdraaien niet
- niet i.c.m. hoog-laag regeling

## Onze pensioenregeling

- Inzicht in persoonlijke situatie
  - UPO (Uniform Pensioen Overzicht)
    - jaarlijks toegezonden
    - overzicht opgebouwd pensioen
    - lay out sluit aan bij Pensioen 1-2-3
  - Mijnpensioenoverzicht.nl
    - overzicht opgebouwd en te bereiken pensioen
    - 1<sup>e</sup> en 2<sup>e</sup> pijler – AOW en werknemerspensioen



The screenshot shows the 'Mijn PenO' web portal. At the top left is the Witteveen + Bos logo. Below it, the title 'Mijn PenO' is displayed. A blue navigation bar contains the options 'Medewerker' and 'Leidinggevende'. Below the navigation bar, the breadcrumb 'Home » Medewerker stamkaart (ESS)' is visible. The main content area features a 'Bekijken' section with the text: 'Hier vind je informatie over jezelf, je collega's en kan jij je digitale dossier inzien'. To the right of this text is an icon of a person with a document. Below the icon is the text 'Alles over mijzelf'. At the bottom right of the page is the Witteveen + Bos Pensioenfonds logo.

## Onze pensioenregeling

jaar	opbouwpercentage	rekenrente	inflatie	aanpassing leeftijdsverwachting
2018	1,30 %	1,49 %	2,1 %	- 1 %
2017	1,10 %	1,63 %	1,3 %	-
2016	1,35 %	1,50 %	1,0 %	+ 1,7 %
2015	1,775 %	1,85 %	0,7 %	-
2014	1,95 %	2,11 %	0,7 %	- 1,1 %
2013	1,70 %	2,93 %	1,7 %	-
2012	1,55 %	2,61 %	2,9 %	+ 1,1 %
2011	1,75 %	2,7 %	2,4 %	+ 0,3 %

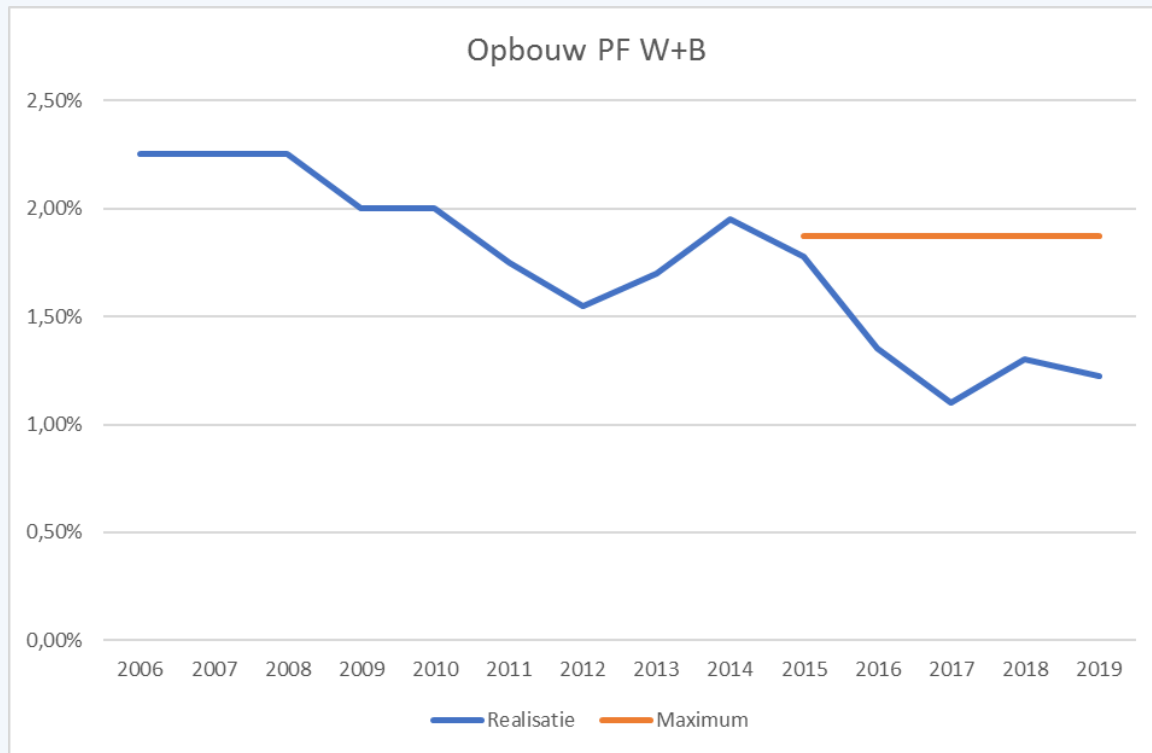
korting opgebouwde rechten 2010, 2011 en 2012

resp. -5 %, -4,3 % en -0,3 %

aanpassing leeftijdsverwachting 2009 en 2010

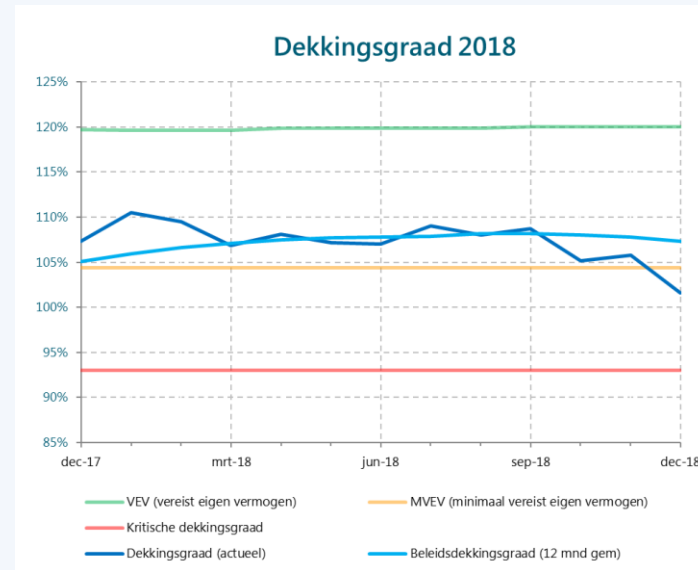
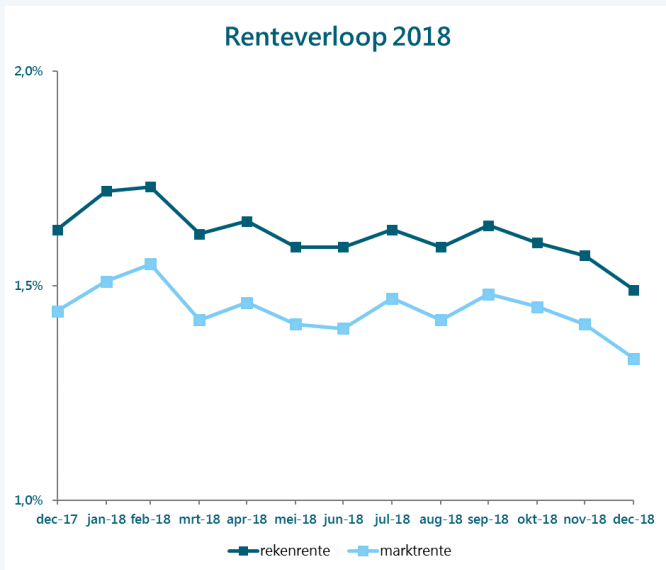
resp. +5,2 % en +3,5 %

## Opbouw pensioen nader beschouwd



Waarschuwing:

Huidige opbouw draagt niet bij aan het bereiken van een pensioen van ca. 70 % van het salaris.



- Opbouwpercentage 2019: 1,225 % (voorlopig)

#### December 2018

- Actuele dekkingsgraad : 101,6 %
- Beleidsdekkingsgraad : 107,3 %

## Beleid DNB

- Korten als het nodig is
  - dekkingsgraad 5 jaar < 104 % (< 93 % kritiek)
  - dekkingsgraad in 2027 < 120 %
- Resultaat delen als het kan
  - dekkingsgraad > ca. 125 %



## Actuele ontwikkelingen

- Afbreken overleg pensioenakkoord

- Doorsneepremie
- Pensioenleeftijd
- Bonden tegen individuele potjes



2020 / 2021: Dreigende kortingen voor fondsen de grote fondsen

- PF W+B

- Rente nog steeds laag
- Rendement op aandelen laag
- December 2018: hypotheek (5 %)

- Dekkingsgraad
- Beleidsdekkingsgraad
- Opbouw 2019



## ESG-beleid

- Environmental, Social & Governance
- Oftewel:
  - Milieu, Sociale aspecten & Goed bestuurs;
  - Maatschappelijk verantwoord ondernemen;
  - 'Duurzaamheid';
  - 'Social Responsible Investing';
  - 'Duurzaam beleggen'.



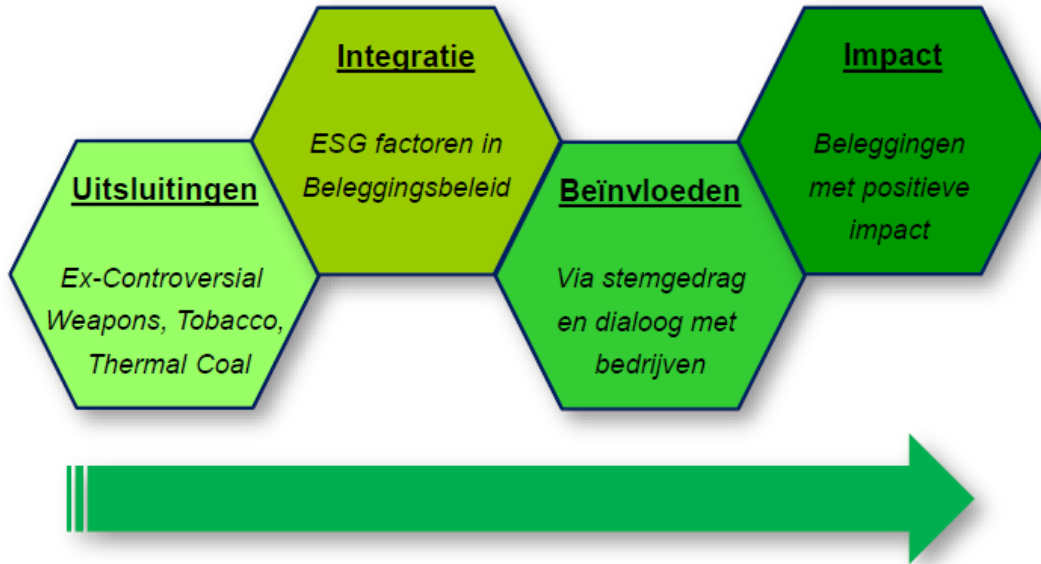


## Beleid PF Witteveen + Bos

- Uitgangspunten:
  - PF W+B heeft een lange termijn verantwoordelijkheid;
    - dat gaat verder dan alleen financieel rendement, dus ook ESG;
  - zo goed mogelijk rendement voor de deelnemers, tegen aanvaardbare risico's;
  - binnen wettelijke kaders van het PF.
- Beperkingen:
  - renteafdekking;
  - keuze PF W+B: indexbeleggen (lage kosten, risico spreiding).

# ESG

## Verschillende fases voor het ESG beleid



## ESG beleid PF Witteveen+ Bos

Stelling:

- Duurzaamheid moet net zo zwaar wegen als risico en rendement

Vraag:

- Inbedding ESG: revolutie of evolutie?

## ESG beleid PF Witteveen+ Bos

- PF W+B belegt in 5 fondsen (4x Vanguard en 1x Syntrus Achmea)
- Beleid Vanguard:
  - responsible index investing;
  - negatieve en positieve screening;
  - goed rentmeesterschap (investment stewardship);

## ESG beleid PF Witteveen+Bos

- Beleid Syntrus Achmea:

Partners	Planeet	People	Portefeuille
			
<b>Betrokken partners</b>	<b>Bijdrage aan Milieu</b>	<b>Betrokkenheid medewerkers</b>	<b>Duurzame portefeuille</b>
Optimale betrokkenheid intermediair door goed te informeren	Brochure TIPS besparing energie ontwikkelen	Geïnformeerde en betrokken medewerkers door interne sessies over duurzaamheid	Administreren van Energielabel
In tevredenheidsonderzoek vragen mbt duurzaamheid opnemen	Ontwikkelen 'verhuis'doos met energiebesparende kortingen voor de consument	Inbedding ESG binnen de organisatie	Eenmaal per jaar energie-label van de portefeuille rapporteren
Brochure voor intermediair met informatie over duurzaamheid	Financiering van woningen met groene energielabel	Medewerkers tevredenheidsonderzoek	Energiebesparende maatregelen stimuleren
		Persoonlijke ontwikkeling medewerkers	

Syntrus Achmea Real Estate & Finance

Beleggen met betekenis, duurzaam van waarde

## Risicohouding, een lastige afweging!

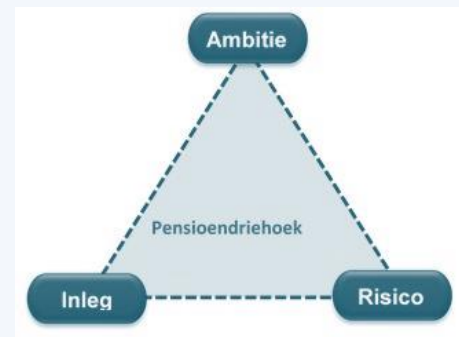
- Risicohouding:
  - hoe kijkt het pensioenfonds aan tegen het lopen van risico's.
- Risicobereidheid:
  - vertaling risicohouding naar principes;
  - principes vertalen naar beleid.



## Risicohouding, een lastige afweging!

Ter vergelijking:

- Hoe lang zet je de rente voor je hypotheek vast?
- Zet je geld vast voor later (bijv. aankoop huis en studie kinderen)?
- Heb je dat op een spaarrekening of beleg je dat?
- Heb je een uitvaartverzekering? Waarom?
- Lastig: hoe betrekken we alle deelnemers?  
jong fonds met hoge levensverwachting



## Risicohouding, een lastige afweging!

- Pensioen: dat is een ver-van-mijn-bedshow
- Wie van jullie zet geld apart voor later?
  - wie belegt en wie spaart;
  - met welk doel?
- Stel, we stoppen als pensioenfonds, hoe ga je dan zelf je pensioen regelen?



## Risicohouding, een lastige afweging!

- Moet het pensioenfonds Witteveen+Bos meer (beleggings)risico's nemen om een hoger rendement te behalen?
- Hoe belangrijk is het dat er een goede regeling is voor nabestaanden?
- Risico's moeten gelijk verdeeld worden tussen alle deelnemers

## Risicohouding – pensioenfonds W+B

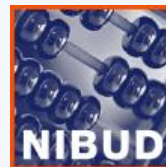
- Premie: vaste kostendeekkende premie
- Dekkingsgraad: balans risico onderdekking vs vooruitzicht resultaatdeling
- Resultaatdeling: geen doel, resultaat van verantwoord beleggingsbeleid
- Korten: acceptabel als het nodig is, niet uitsmeren
- Lang leven: bij stijging direct verwerken in toezegging
- Beleggingen: index is op de lange termijn effectief
- Renterisico grootste risico, beperken door lang lopende obligaties

## Meer weten?

- [pensioenfonds.witteveenbos.nl](https://pensioenfonds.witteveenbos.nl)
- [wijzeringeldzaken.nl](https://wijzeringeldzaken.nl)
- [pensioenkijker.nl](https://pensioenkijker.nl)
- [zowerktpensioen.nl](https://zowerktpensioen.nl)
- [service.nibud.nl/pensioenschijf](https://service.nibud.nl/pensioenschijf)
- [watmoetikdoenvoormijnpensioen.nl](https://watmoetikdoenvoormijnpensioen.nl)
- [mijnpensioenoverzicht.nl](https://mijnpensioenoverzicht.nl)
- [detijdvanjeleven.nl](https://detijdvanjeleven.nl)



 **Wijzer in geldzaken**



**DE TIJD  
VAN JE  
LEVEN**

 **mijnpensioenoverzicht.nl**



[www.witteveenbos.com](http://www.witteveenbos.com)